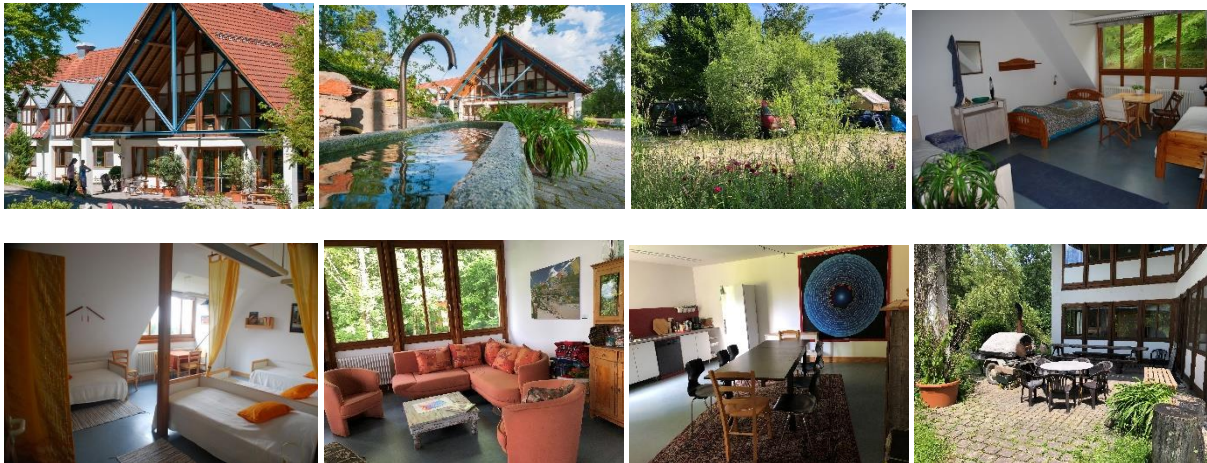


Gültig ab Oktober 23

Voraussetzung, Preise und Konditionen 2023 für eine Buchung in unserem Haus

Wir freuen uns über dein Interesse an unserem Haus und danken dir, dass du dir die Zeit nimmst unsere Leistungen genauer anzusehen. Hier erhältst du einen Überblick über unser Angebot, unsere Preise und Konditionen.



Unser Seminarhaus ist Teil des ökologischen Mehrgenerationenprojektes „Gemeinschaft Sulzbrunn“ im schönen Oberallgäu. Es fließen viele ehrenamtliche Stunden in dieses Haus. Wir möchten dir und deinen TeilnehmerInnen eine entspannte Wohlfühl-Atmosphäre bieten, damit du dich ganz auf dein Seminar fokussieren kannst.





Alle Preise sind inkl. MwSt.

Inhalt

| | |
|--|----|
| SEMINARRÄUME UND AUSSTATTUNG..... | 2 |
| AUßENGELÄNDE DES SEMINARHAUSES..... | 3 |
| AUSSTATTUNGSMÖGLICHKEITEN IN ALLEN RÄUMEN DES SEMINARHAUSES..... | 3 |
| LEISTUNGEN, DIE DAZU GEBUCHT WERDEN KÖNNEN | 4 |
| UNSERE ZIMMERAUFLISTUNG | 5 |
| UNSERE VERPFLEGUNG..... | 7 |
| VORAUSSETZUNG EINER BUCHUNG | 10 |
| STORNIERUNG DURCH DEN VERANSTALTENDEN | 12 |
| WEITERE WICHTIGE HINWEISE VOR BUCHUNG..... | 13 |
| DEINE ANFRAGE | 13 |

Gültig ab Oktober 23

SEMINARRÄUME UND AUSSTATTUNG

| Raum Lichtquelle | min.-max. | qm | Einrichtung | Preis pro Tag |
|---|------------------------|--------------------|--|---|
|  | Ab 12 bis 25 Personen | 51 m ² | <ul style="list-style-type: none"> • Parkettboden • Musikanlage mit CD Player • Lichtdurchflutet • Kleiner Balkon • Hohe Decken | 80 € Raummiete + 10 € Heizkosten + 20 € einmalige Endreinigung |
| Raum Yogaraum | min.-max. | qm | Einrichtung | Preis pro Tag |
|  | ab 12 bis 30 Personen | 76 m ² | <ul style="list-style-type: none"> • Parkettboden • Musikanlage mit CD-Player • Längs geschnitten • Sicht auf Garten | 95 € Raummiete + 10 € Heizkosten + 20 € einmalige Endreinigung |
| Raum Turnhalle | min.-max. | qm | Einrichtung | Preis pro Tag |
|  | ab 30 bis 250 Personen | 240 m ² | <ul style="list-style-type: none"> • Hell • Tür zum Garten • Mögliche Bühne • Für Groß- und Abendveranstaltungen | 150 € Raummiete + 90 € Heizkosten + 50 € einmalige Endreinigung |
| Speisesaal | min.-max. | qm | Einrichtung | Preis pro Tag |
|  | ab 30 bis 200 Personen | 200 m ² | <ul style="list-style-type: none"> • Dachterrasse • Sonnenuntergangssicht • Lichtdurchflutet • Sicht auf Garten • Für Abendveranstaltungen mit Buffett gut geeignet • kostenlos bei gebuchten Seminaren • bei Tages-/Abendveranstaltungen/Vorträgen mit Selbstverpflegung kostenpflichtig | 120 € Raummiete + 50 € Heizkosten + 50 € einmalige Endreinigung |

Wichtige Hinweise zur Raumbuchung

- Raummiete pro Tag bezieht sich auf bis 24 Stunden Nutzung. Bei Seminaren die zum Bsp. von Freitag 16 Uhr bis Sonntag 13 Uhr dauern werden 2 volle Tage berechnet.
- Bei Tagesveranstaltungen ohne Buchung von Zimmern fällt für alle Tagesgäste eine Tagungspauschale von 15 €/ Tag an. Die Pauschale gilt immer für jede angefangene 24 h und beinhaltet. **Für Halbtagesveranstaltungen bis max. 6 h Veranstaltungsdauer fällt keine Tagespauschale an.**
 - ✓ Nutzung der Ausstattung, Tische, Stühle, Flipchart, Pin-Wände etc.

Gültig ab Oktober 23

- ✓ Wohnzimmer, Kiosk, Wohnzimmer Speisesaal, Aufenthaltsraum
- ✓ Freies Parken, freies Wlan
- ✓ Reinigungsgebühr für Toiletten, Gänge, Treppenhaus, Terrassen, Lagerfeuerstelle, Vorplatz

AUßENGELÄNDE DES SEMINARHAUSES

Wir haben auf unseren Flächen Möglichkeiten, Veranstaltungen auch im Außengelände der Gemeinschaft Sulzbrunn für bis zu 200 Menschen stattfinden zu lassen. Für weitere Infos bitte direkt an info@seminarhaus-sulzbrunn.de wenden.



AUSSTATTUNGSMÖGLICHKEITEN IN ALLEN RÄUMEN DES SEMINARHAUSES

(gilt nur innerhalb des Seminarhaus-nicht für Draußenbereich - Festplatz gültig)

| Ausstattung | Preis |
|---|---|
| unter 30 Stühle | Kostenlos |
| 30-100 Stühle | 50€ |
| ab 100 Stühle | 100€ |
| einmalige Endreinigung bei Nutzung <ul style="list-style-type: none"> • 26 runde Meditationskissen • 12 Halbmondsitzkissen • 20 große rote Yogamatten • 16 Decken | 25 € (unabhängig von Stückzahl und Einheit) |
| einmalige Endreinigung 12 schwarze Schaumstoff - Faltmatratzen ca. 5 cm Höhe mit Bezug | 25 € |
| Musikanlage mit CD-Player und Klinkenanschluss | kostenlos |
| LAN bzw. WLAN im Seminarraum | kostenlos |
| Nutzung Vorplatz, Dachterrasse, Wohnzimmer, Kiosk-Area | kostenlos |
| Nutzung Lagerfeuerstelle am Seminarhaus) | kostenlos |
| Nutzung Flipchart/Whiteboard/Pinboard (ohne Papier und Stifte) | kostenlos |
| Flipchartstifte mit Flipchartpapier (ein Block mit 25 Blatt) | 10 € |
| Kopie/Druck pro Blatt in S/W einseitig | 0,10 € |
| Kopie/Druck pro Blatt in S/W beidseitig | 0,15 € |
| Kopie/Druck pro Blatt in Farbe | 0,50 € |

Gültig ab Oktober 23

| | |
|-----------------------------|------|
| Beamer und Leinwand pro Tag | 25 € |
| | |

LEISTUNGEN, DIE DAZU GEBUCHT WERDEN KÖNNEN

| | |
|---|-----------------------------|
| Sauna | 90 €/ Abend für 4 Stunden |
| Geländeführung 1,5 Stunden | 20 € pro Gruppe |
| Energieführung | 20 € pro Gruppe |
| Pizzaofen mit Brennholz | Pro Abend 25 € |
| Du möchtest, dass wir dir Teig vorbereiten? | Für 140€ + 1 €/Pizzarohling |
| Du möchtest selbst Pizza machen, aber Ware für Belag bei uns bestellen? | |
| Oder es kann über uns bestellt werden: (Für 20 Pizzen ø 40 cm) | |
| 2kg Mozzarella | 30 € |
| 2l Tomatensoße oder | 18 € |
| 3 Flaschen Passata (ungewürzt) | 7 € |
| Preise für andere Zutaten (Oliven, Kapern, Gemüse) | auf Anfrage |

Gültig ab Oktober 23

UNSERE ZIMMERAUFLISTUNG

(INSGESAMT 41-43 SCHLAFPLÄTZE, 15 ZIMMER)



| 1 OG (10 Zimmer) | Pers | | 2 UG (5 Zimmer) | Pers |
|---|------|--|--|------|
| Pole Pole (2x EB) | 2 | | Jelängerjelier (2x EB) Waschbecken | 2 |
| Abendrot (3x EB) | 3 | | Wolkenreich (1.4m breites DB – eine Matratze) | 1-2 |
| Die Rose (3x EB) | 3 | | Kajüte (1x EB, 2 Stockbett, eigene Dusche) Waschbecken | 3 |
| Surili (3x EB) | 3 | | Waldblick (1x EB, 2 Stockbett) Waschbecken | 3 |
| Elefantenparade (3x EB) | 3 | | Gartenblick (1x EB, 2 Stockbett) Waschbecken | 3 |
| Heimat (3x EB) Waschbecken | 3 | | | |
| Spielwiese (1x DB) 2 Matratzen (Ehebett) Waschbecken | 2 | | | |
| Cotopaxi (1x DB -1,40 m breite Matratze, 1x EB) Familienzimmer | 2-3 | | | |
| Indian Summer (4x EB) | 4 | | | |
| Jodquelle (4x EB) Waschbecken | 4 | | | |

GESAMT 29-30

GESAMT 12-13

| Option | Pers | Preis/pro Person/Nacht |
|----------------|-------|---------------------------|
| Einzelzimmer | 1 | 57 € |
| Doppelzimmer | 2 | 40 € |
| Mehrbettzimmer | 3 – 4 | 30 € |

WEITERE ÜBERNACHTUNGSMÖGLICHKEITEN

Zusätzlich haben wir Kapazität für ca. 30 Zelte und 15 Campingbusse. Die Seminarräume, die nicht

Gültig ab Oktober 23

gebucht sind, können bei Veranstaltungen ab 30 Teilnehmenden auch als Schlafsaal genutzt werden.

| Option | Pers | Preis/Nacht/pro Person |
|---------------------|------------------|--------------------------|
| Camping Zelt | 40 Zelte | 15 € |
| Camping Bus | 20 Busse | 18 € |
| Schlafsaal | Ca. 15 Pers/Saal | 18 € |
| Übernachtung Extern | | 15 €/Pers/Tagespauschale |

Wichtige Hinweise zur Zimmerbuchung

- Bettwäsche (7 € einmalig) und Handtücher (3 € einmalig)
- Zimmer am Anreisetag bezugsfertig ab 16:00 Uhr. Es kann auf Anfrage früher angereist, die Zimmer jedoch ab 16 Uhr bezogen werden.
- Check Out am Abreisetag ist um 11 Uhr. Bis 11 Uhr müssen alle Zimmer geräumt sein und die Bettwäsche vor der Tür liegen. Gepäck kann im Wohnzimmer oder je nach Vereinbarung zwischengelagert werden. Der Seminarraum darf auf Anfrage länger (bis max. 16 Uhr) genutzt werden.
- **Bei nur einer Übernachtung wird ein Aufpreis von 10 €/Person/Nacht berechnet**
- Übernachtungen nur im Zeitraum des Seminars möglich. Ausnahme ist die Seminarleitung, wenn diese einen Tag früher anreist. Hier gilt zu beachten, dass bei einer frühzeitigen Anreise keine Verpflegung angeboten werden kann.
- **KINDER Übernachtung**
 - 0-3 kostenlos
 - 4-7 Jahre 50% Rabatt
 - 8–11 Jahre 20% Rabatt
 - Kinder im Bett der Eltern immer kostenfrei
 - Camping (Zelt/Womo) ab 4 Jahre 5 €

Gültig ab Oktober 23

UNSERE VERPFLEGUNG

Mit Freude frisch zubereitetes Essen aus hochwertigen Lebensmitteln ist ein wichtiger Bestandteil unseres Hauses und trägt maßgeblich zur Wohlfühlatmosphäre Ihres Seminars bei.

Wir verwöhnen Sie und Ihre TeilnehmerInnen täglich mit einem leckeren, ausgewogenen Buffet aus:

- **überwiegend biologisch und regional erzeugten Lebensmitteln** (teilweise aus unserer eigenen Solawi der Gemeinschaft)
- **ausschließlich vegetarischen, auf Wunsch veganen Gerichten.**



Vegetarische Vollpension (bestehend aus Frühstücksbuffet, Mittagsgesicht mit Salat und Dessert, Snackpause, Abendessen) und Getränken (Wasser, Tee, Kaffee).

Für die Snackpause steht ein Obstkorb/oder Grissini/oder Salzstangen o.ä. zur Verfügung.

| Pro Person + Tag | Preis | Beschreibung |
|------------------|-------|---|
| Frühstücksbuffet | 12 € | Hirsebrei, Müsli, Brot, Knäckebrot Kuh-, Soja und Hafermilch, verschiedene Aufstriche, Obstkorb, Käsevariation Konfitüre, Honig |
| Mittagsbuffet | 17 € | Salatvariation Frische regionale saisonale biologische Küche: Gemüsegericht (Aufläufe, Gratin, Pfanne, Currys mit Beilage) ODER Pizza ODER Lasagne Nachtisch |
| Abendbuffet | 13 € | Suppe mit Rohkostvariation Käse – und Rohkostplatte Brot verschiedene Sorten |

Gültig ab Oktober 23

| | | |
|--|--|---|
| | | Dips ODER anderes warmes Gericht mit Rohkostvariation |
|--|--|---|

Wichtige Hinweise zur Verpflegung

- Auf Wunsch auch Halbpension möglich
- Kaffee nur zu Frühstück und Mittagessen in Pauschale inbegriffen.
- Nachmittags öffnet unser Kiosk zwischen 15:30 – 16 Uhr für Snacks, Kuchen und Kaffee (Kosten hierfür sind nicht in der Verpflegungspauschale enthalten). Bitte die Uhrzeit individuell mit unserer Gästebetreuung bei Ankunft besprechen.
- Ganztags Wasser und Tee in Pauschale inbegriffen.
- Andere Getränke auf Selbstbedienung und Liste zu kaufen. Die Summe ist pro Gast bei Check Out zu bezahlen.
- Essenszeiten:
08:00 - 09:00 Uhr
13:00 – 14:00 Uhr
18:00 – 19:00 Uhr
- Für Gäste mit einer Lebensmittelintoleranz (z.B. Gluten, Nüsse) kochen wir auf Wunsch gerne separat. Aufpreis beträgt 7,5 € bei Vollpension pro Tag/Person.
- Ab 80 Teilnehmende können wir leider nur glutenfrei oder vegan als Sonderwünsche berücksichtigen
- Festessen oder besondere Menüs sind auf Anfrage möglich
- Verpflegung wird nur im Zeitraum des Seminars angeboten. Sollte die Seminarleitung einen Tag früher anreisen, können wir keine Verpflegung anbieten.
- KINDER - Verpflegung:
 - 0-3 kostenlos
 - 4-7 Jahre 50% Rabatt
 - 8–11 Jahre 20% Rabatt

PREISÜBERSICHT SEMINARRÄUME, UNTERKUNFT, VERPFLEGUNG (alle Preise inkl. MwSt.)

| Seminarraum | Mindestpers Anzahl bei Vollverpflegung | Mindestpers Anzahl bei Selbstverpflegung | Preis pro Tag | + einmalige Endreinigung | Optional Heizung |
|-------------------------------|--|--|---------------|--------------------------|------------------|
| Lichtquelle 50 m ² | 15 | 12 | 80 € | 20 € | 10 €/Tag |

Gültig ab Oktober 23

| | | | | | |
|---------------------------------------|----|----|-------|------|----------|
| Yogaraum 76m² | 15 | 12 | 95 € | 20 € | 10 €/Tag |
| Turnhalle 240m² | 30 | 30 | 150 € | 50 € | 80 €/Tag |

| Übernachtung inkl. bio- vegetarischer Vollpension; W-Lan, Parken etc | Unterkunft pro Person und Nacht bei mind. 2 Übernachtungen | Vollpension p. P. /Tag | Summe p. P. 1 Nacht* | Summe p.P. 2 Nächte |
|---|---|-----------------------------------|---------------------------------|------------------------------------|
| EINZELZIMMER | | | | |
| Einzelzimmer Standard (Bett 90cm; geteiltes Bad) | 57 € | 42 € | 99 € | 198 € |

| Übernachtung inkl. bio- vegetarischer Vollpension; W-Lan, Parken etc | Unterkunft pro Person und Nacht | Vollpension p. P. /Tag | Summe p. P. 1Nacht* | Summe p.P. 2Nächte |
|---|--|-----------------------------------|--------------------------------|-----------------------------------|
| DOPPELZIMMER | | | | |
| Paarbettzimmer (1 Bett für 2 Personen) | 40 € | 42 € | 82 € | 164 € |
| Doppelzimmer (2 getrennte Betten) | 40 € | 42 € | 82 € | 164 € |

| Übernachtung inkl. bio-vegetarischer Vollpension; W-Lan, Parken etc | Unterkunft pro Person und Nacht | Vollpension p. P. /Tag | Summe p. P. 1Nacht* | Summe p.P. 2Nächte |
|--|--|-----------------------------------|--------------------------------|-----------------------------------|
| MEHRBETTZIMMER | | | | |
| 3 Bett Zimmer | 30 € | 42 € | 72 € | 144 € |
| 4 Bett Zimmer | 30 € | 42 € | 72 € | 144 € |

| Übernachtung inkl. bio- vegetarischer Vollpension; W-Lan, Parken etc | Unterkunft pro Person und Nacht | Vollpension p. P. /Tag | Summe p. P. 1Nacht* | Summe p.P. 2Nächte |
|---|--|-----------------------------------|--------------------------------|-----------------------------------|
| Tagesgast | | | | |
| Tagesgast mit VVP | 15 € Tagespauschale | 42 € | 57 € | 114 € |

Gültig ab Oktober 23

| Übernachtung inkl. bio- vegetarischer Vollpension; W-Lan, Parken etc | Unterkunft pro Person und Nacht | Vollpension p. P. /Tag | Summe p. P. 1Nacht* | Summe p.P. 2Nächte |
|---|---------------------------------------|---------------------------|------------------------|--------------------------|
| CAMPING | | | | |
| ZELT | 15 € | 42 € | 57 € | 114 € |
| WOHNMOBIL | 18 € | 42 € | 60 € | 120 € |

| Übernachtung inkl. bio- vegetarischer Vollpension; W-Lan, Parken etc | Unterkunft pro Person und Nacht | Vollpension p. P. /Tag | Summe p. P. 1Nacht* | Summe p.P. 2Nächte |
|---|---------------------------------------|---------------------------|------------------------|--------------------------|
| SCHLAFSAAL | | | | |
| Mit eigener Isomatte und Schlafsack | 18 € | 42 € | 60 € | 120 € |

*Aufpreis 10€ bei nur einer Übernachtung

VORAUSSETZUNG EINER BUCHUNG

MIT VOLLVERPFLEGEUNG:

Damit dein Seminar in unserem Haus mit Voll- oder Halbpension in unseren Räumlichkeiten stattfinden kann, muss Vollverpflegung und Unterkunft für **mindestens 15 Teilnehmende und mindestens 1 Seminarraum** gebucht werden.

Für Gruppen mit Voll- oder Halbpension gelten folgende Mindestanzahl für unsere Räumlichkeiten

- Für Lichtquelle mindestens 15 Personen
- Für Yogaraum mindestens 15 Personen
- Für Turnhalle mindestens 30 Personen

Bei nur einer Nacht wird ein Aufpreis pro Person von 10 € berechnet.

Bei einer Tagesveranstaltung wird eine Tagespauschale von 15 € pro Person berechnet.

Bei Unterschreitung der Mindestteilnehmerzahl

Wenn die Anzahl der teilnehmenden Personen geringer ist als die Mindestteilnehmerzahl für die

Gültig ab Oktober 23

gebuchten Räume, berechnet das Seminarhaus Sulzbrunn die Differenz in Form einer Ausfallpauschale von **45 EUR pro Person und Tag**, die dem Seminarhausteam für Organisation, Planung und ggf. schon erbrachte Leistungen zu Gute kommt.

MIT SELBSTVERPFLEGUNG

Damit Dein Seminar in unserem Haus mit Selbstverpflegung in unseren Räumlichkeiten stattfinden kann, müssen mindestens alle 5 Zimmer (insgesamt 12 Betten) in unserem exklusiven Selbstversorgerstockwerk mit Selbstversorgerküche und mindestens ein Seminarraum gebucht werden.

Der Preis für alle 5 Zimmer wird pro Nacht bzw. Tag wie folgt berechnet:

| | | |
|-----------------------------|--|-------------|
| 3x 3 Bett Zimmer | 3x 30 € x 3 Zimmer | 270 € |
| 1x 2 Bett Zimmer | 2x 40 € | 80 € |
| 1x Einzelzimmer | 1x 57 € | 57 € |
| GESAMT | | 407 €/Nacht |
| + 1x Selbstversorgungsküche | 40 € pro Tag (+40 € Endreinigung) | +80 € |
| + Kosten Seminarraum | Yogaraum (95 €) oder Lichtquelle (80€) (+ 20 € Endreinigung) | + Summe x |

GESAMT mit Yogaraum 602 €

GESAMT mit Seminarraum 587 €

Für Selbstversorgungsgruppen gelten folgende Mindestanzahl für unsere Räumlichkeiten

- Für Lichtquelle mindestens 12 Personen
- Für Yogaraum mindestens 12 Personen
- Für Turnhalle mindestens 30 Personen

Bei nur einer Nacht wird ein Aufpreis pro Person von 10 € berechnet.

Bei einer Tagesveranstaltung wird eine Tagespauschale von 15 € pro Person berechnet.

Unterschreitung der Mindestteilnehmerzahl

Wenn die Anzahl der teilnehmenden Personen geringer ist als die Mindestteilnehmerzahl für die gebuchten Räume, berechnet das Seminarhaus Sulzbrunn die Differenz in Form einer Ausfallpauschale von **25 EUR pro Person und Tag**, die dem Seminarhausteam für Organisation, Planung und ggf. schon erbrachte Leistungen zu Gute kommt.

Gültig ab Oktober 23

STORNIERUNG DURCH DEN VERANSTALTENDEN

Der Veranstalter bucht Seminarräume nebst Ausstattung und Sonderleistungen verbindlich. Mit Deiner verbindlichen Buchung reserviert das Seminarhaus Sulzbrunn für dich die Seminarräume nebst Ausstattungen verbindlich und beauftragt ggf. Sonderleistungen. Das Seminarhaus wird daher nach Abschluss der Buchung ggf. andere Interessenten ablehnen müssen. Sofern der Veranstaltende die verbindlich gebuchten Leistungen ganz oder teilweise storniert, berechnet das Seminarhaus Sulzbrunn dem Veranstalter den Ausfall im Rahmen der folgenden Stornoregelung:

Stornierung des gesamten Seminars

Wir hoffen SEHR, dass du dein Seminar nie stornieren musst. Falls dieser Fall dennoch eintritt, ist es gut zu wissen, wie die Stornoregelungen sind. Musst Du dein gesamtes Seminar stornieren, fallen Stornogebühren auf Basis des Gesamtbetrages an. Dieser berechnet sich aus der Summe der Kosten von Raum, gewählter Ausstattung, Sonderleistungen sowie der Ausfallpauschalen der Mindestteilnehmer für die gebuchten Räume. Die Stornogebühren betragen:

- vor 365 Tagen kostenlose Stornierung
- ab 364 Tage vor Seminarbeginn: 10 % des Gesamtbetrages
- ab 90 Tage vor Seminarbeginn: 25% des Gesamtbetrages
- ab 60 Tage vor Seminarbeginn: 50% des Gesamtbetrages
- ab 30 Tage vor Seminarbeginn: 70 % des Gesamtbetrages
- ab 7 Tage vor Seminarbeginn: 100% des Gesamtbetrags

BEISPIELE ZUR BERECHNUNG DER STORNOGEBÜHR

BEISPIEL A mit Vollverpflegung

Du buchst ein Seminar für 25 Personen für 2 Nächte mit Vollverpflegung und Yogaraum, dann wäre die Stornogebühr wie folgt:

| | | | |
|---------------------------------|--------------------------------|---------------|--|
| Yogaraum | 2 Tage x 95 € | 190 € | |
| Matten und Decken | | 25 € | |
| 15 Personen Ausfallpauschale | 2 Tage x 45 € x 15 Personen | 1350 € | |
| GESAMTBETRAG | | 1565 € | |

Die Höhe der finalen Stornogebühr ist abhängig vom Zeitraum der Stornierung, siehe Tabelle oben

BEISPIEL B mit Selbstverpflegung

Du buchst ein Seminar für 14 Personen für 2 Nächte mit Selbstverpflegung und Lichtquelle, dann wäre die Stornogebühr wie folgt:

| | | | |
|---------------------------------|--------------------------------|-------|--|
| Lichtquelle | 2 Tage x 80 € | 160 € | |
| Selbstversorgerküche | 2 Tage x 40 € | 80 € | |
| 12 Personen Ausfallpauschale | 2 Tage x 25 € x 12 Personen | 600 € | |

Gültig ab Oktober 23

| | | | |
|--------------|--|-------|--|
| GESAMTBETRAG | | 830 € | |
|--------------|--|-------|--|

Die Höhe der finalen Stornogebühr ist abhängig vom Zeitraum der Stornierung, siehe Tabelle oben

WEITERE WICHTIGE HINWEISE VOR BUCHUNG

- Wir sind ein schlüsselfreies Haus (Wertsachen können im Büro/ Schließfächern auf dem Gang eingeschlossen werden)
- Nachtruhe ist ab 22 Uhr
- Wir sind ein tierfreies Haus
- Der Parkplatz ist 5 Laufminuten vom Haus entfernt. Es darf nicht vor dem Haus geparkt werden (nur 5 min für Be- und Entladen)
- Wir sind ein schuhfreies Haus. Bitte bringe eigene Hausschuhe mit. Wir haben auch eine Kiste mit Gästehausschuhen, falls du deine vergessen haben solltest.



DEINE ANFRAGE

Möchtest du wissen, ob dein Wunschtermin noch frei ist und was es für dich konkret kostet?

Wir erstellen dir ein Angebot.

Bitte sende uns deine Anfrage per Mail an

info@seminarhaus-sulzbrunn.de

Carmen Mair
Seminarhausleitung
Seminarhaus Sulzbrunn
Sulzbrunn 2

13

Gültig ab Oktober 23
87477 Sulzberg
info@seminarhaus-sulzbrunn.de
0170-1014864