

Preise, Leistungen & Buchungsvoraussetzungen

Seminarhaus Sulzbrunn | Gültig 2026/2027



Wir freuen uns sehr über dein Interesse an unserem Haus und danken dir für die Zeit, unsere Angebote kennenzulernen.

Auf den folgenden Seiten erhältst du einen transparenten Überblick über unser Haus, unsere Leistungen sowie Preise und Konditionen.

Unser Seminarhaus ist Teil des ökologischen Mehrgenerationenprojekts 'Gemeinschaft Sulzbrunn' im wunderschönen Oberallgäu. Inmitten einer naturnahen Umgebung schaffen wir einen Ort der Ruhe und Inspiration – ideal, um dich und deine Teilnehmenden in einer entspannten Wohlfühlatmosphäre willkommen zu heißen und den Fokus ganz auf dein Seminar zu richten.

Zu unserem Angebot gehören eine gesunde, hochwertige Vollverpflegung aus biologischen Lebensmitteln, vier unterschiedliche und liebevoll gestaltete Räume von 50 bis 240 m² sowie 48 Betten in individuell eingerichteten Zimmern.






Alle angegebenen Preise verstehen sich inklusive gesetzlicher Mehrwertsteuer.

Inhalt

Inhalt

| | |
|---|----|
| 1 Seminarräume und Ausstattung | 3 |
| 2 Ausstattungsmöglichkeiten & weitere Leistungen..... | 4 |
| 4 Außengelände des Seminarhauses | 6 |
| 5 Übernachtung | 7 |
| 6 Unsere Verpflegung | 11 |
| 7 Getränke | 13 |
| 8 Unser Service für dich..... | 13 |
| 9 Voraussetzung einer Buchung | 14 |
| 10 Stornierung durch den Veranstaltenden | 15 |
| 11 Weitere wichtige Hinweise | 16 |
| 12 Deine Anfrage | 17 |

1 Seminarräume und Ausstattung

| Raum | Personen | m ² | Einrichtung | Preis pro Tag |
|---|--|---|---|--|
| Lichtquelle  | Stuhlkreis bis ca. 25 Personen | 51 m ² | <ul style="list-style-type: none"> • Parkettboden • Musikanlage mit CD-Player • Lichtdurchflutet • Kleiner Balkon • Hohe Decken | 80 € Raummiete <i>(50 € halber Tag)</i> + 10 € Heizkosten + 20 € einmalige Endreinigung |
| Yogaraum  | Stuhlkreis bis ca. 30 Personen | 76 m ² | <ul style="list-style-type: none"> • Parkettboden • Musikanlage mit CD-Player • Längs geschnitten • Sicht auf Garten • Dimmbares Tageslicht | 95 € Raummiete <i>(70 € halber Tag)</i> + 10 € Heizkosten + 20 € einmalige Endreinigung |
| Pavillon  | Stuhlkreis bis ca. 50 Personen | 94 m ² <i>(128 m² mit Vorraum)</i> | <ul style="list-style-type: none"> • Parkettboden • Musikanlage mit CD-Player • Oktogramm-Form • Viele Fenster • Liegt angrenzend am Haus • Verschiedene Beleuchtungen • schöner Klang | 120 € Raummiete <i>(80 € halber Tag)</i> + 20 € Heizkosten + 20 € einmalige Endreinigung |
| Eventhalle  | Stuhlreihen bis ca. 200 Personen Tanzend bis ca. 100 Personen | 240 m ² | <ul style="list-style-type: none"> • Hell • Tür zum Garten • Mögliche Bühne • Professionelle Musikanlage dazu buchbar • Schwingtanzboden • Orientteppiche ausleihbar | 150 € Raummiete + 90 € Heizkosten + 50 € einmalige Endreinigung |
| Speisesaal  | 20 bis 200 Personen | 200 m ² | <ul style="list-style-type: none"> • Terrasse mit Blick auf den Sonnenuntergang • Lichtdurchflutet • Sicht auf Garten • Im Sommer weitere Tische auf Terrasse | Kostenlos bei Seminaren mit Vollverpflegung! <i>Als Seminarraum kostenpflichtig:</i> 150 € Raummiete + 50 € Heizkosten + 50 € einmalige Endreinigung |

Wichtige Hinweise zur Raumbuchung

Die Raummiete pro Tag umfasst eine Nutzung von bis zu 24 Stunden. Bei Seminaren von z. B. Freitag 16:00 Uhr bis Sonntag 16:00 Uhr werden zwei volle Tage berechnet. Ab einer Buchung von mehr als 3 vollen Tagen reduziert sich die Raummiete pro Tag auf den Halbtagespreis.

Bei Tagesveranstaltungen ohne Übernachtung fällt für alle Tagesgäste eine Platznutzungspauschale pro Person und Tag an:

- bis 15 Personen: 15 € pro Person
- bis 30 Personen: 10 € pro Person
- ab 30 Personen: 8 € pro Person

Die Pauschale gilt je angefangene 24 Stunden und entfällt bei Halbtagesveranstaltungen bis maximal 6 Stunden.

Unser Außengelände erfordert laufenden Unterhalt (Pflege von Wegen, Pflanzungen, Beleuchtung, Parkplatz). Die Infrastruktur des Hauses (Toiletten, Duschen, Internet, Gebäude) wird während des Aufenthalts genutzt – diese Kosten sind in den Übernachtungspreisen bereits enthalten. Mit der Platznutzungspauschale beteiligen sich auch Tagesgäste fair an diesen Aufwendungen.

2 Ausstattungsmöglichkeiten & weitere Leistungen

| Ausstattung | Preis |
|---|--|
| Stühle – unter 30 Stühle – 30–100 Stühle – ab 100 Stühle | kostenlos 50 € 100 € |
| Meditationskissen, Sitzkissen, Yogamatten, Decken (26 runde Meditationskissen, 12 Halbmondsitzkissen, 20 große Yogamatten, 16 Decken) <i>Einmalige Endreinigung (unabhängig von Stückzahl)</i> | 25 € |
| 12 Schaumstoff-Faltmatratzen (ca. 5 cm, mit Bezug) <i>Einmalige Endreinigung</i> | 25 € |
| Professionelle Musikanlage mit Boxen & Mischpult für Eventhalle (siehe extra Dokument für Details) | 50 € pro Tag 100 € Wochenende 30 € Auf & Abbau |
| Ca. 15 Orientteppiche für Eventhallenboden <i>Einmalige Endreinigung (unabhängig von Stückzahl)</i> | 50 € |
| Eventlichter Eventhalle (siehe extra Dokument für Details) <i>Leihgebühr</i> | 30 € |

| | |
|--|-----------|
| Musikanlage mit CD-Player und Klinkenanschluss pro Raum | kostenlos |
| LAN bzw. WLAN im Seminarraum | kostenlos |
| Nutzung Flipchart / Whiteboard / Pinboard (ohne Papier und Stifte) | kostenlos |
| Flipchartstifte mit Flipchartpapier (ein Block mit 25 Blatt) | 10 € |
| Beamer pro Tag | 10 € |
| Leinwand pro Tag | 10 € |
| Kicker | kostenlos |

| Leistung | Preis |
|--|----------------------------|
| Sauna | 90 € / Abend (4 Stunden) |
| Geländeführung (1,5 Stunden) | 20 € pro Gruppe |
| Energieführung | 20 € pro Gruppe |
| Pizzaofen mit Brennholz (nur bei Großveranstaltungen) | 100 € pro Abend |
| <i>Pizzarohling inkl. Teigvorbereitung durch uns: Zutaten auf Wunsch über uns bestellbar (für 20 Pizzen, ø 40 cm):</i> | 150 € + 1 € / Pizzarohling |
| – 2 kg Mozzarella: 30 € | |
| – 2 l Tomatensoße: 18 € | |
| – Weitere Zutaten (Oliven, Kapern, Gemüse): auf Anfrage | |
| Kopie / Druck S/W einseitig (pro Blatt) | 0,10 € |
| Kopie / Druck S/W beidseitig (pro Blatt) | 0,15 € |
| Kopie / Druck Farbe einseitig / beidseitig (pro Blatt) | 0,50 € / 0,70 € |
| Nutzung Vorplatz, Dachterrasse, Wohnzimmer, Kiosk-Area | kostenlos |
| Nutzung Lagerfeuerstelle am Seminarhaus | kostenlos |

4 Außengelände des Seminarhauses

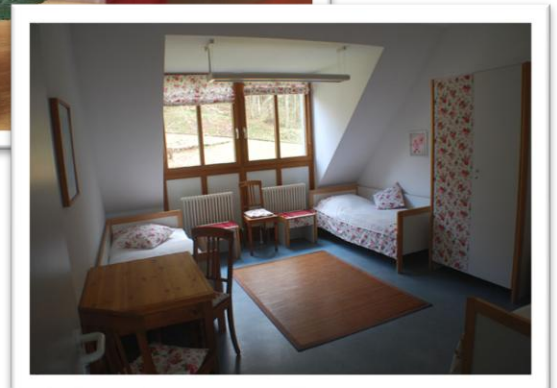
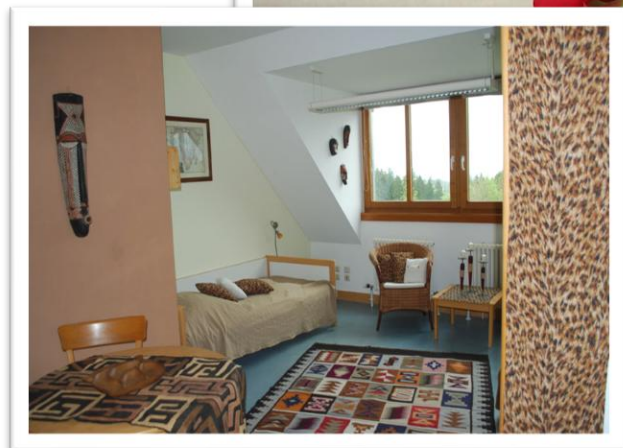


Auf dem Gelände der Gemeinschaft Sulzbrunn stehen großzügige Außenflächen zur Verfügung, auf denen Veranstaltungen mit bis zu 200 Personen stattfinden können. In den Monaten Juni bis September besteht zudem die Möglichkeit, ein Zirkuszelt aufzubauen, das bei Bedarf mitgemietet werden kann.

So lassen sich auf unserem Platz auch Festivals, Sommerlager, Geburtstage oder Hochzeiten in einem besonderen Rahmen realisieren – mitten in der Natur und mit einer einzigartigen Atmosphäre.

Für dieses Format haben wir ein eigenes Angebot. Bei Interesse wendet euch bitte direkt an Carmen Mair: info@seminarhaus-sulzbrunn.de

5 Übernachtung



Das Seminarhaus bietet insgesamt 48 Betten in individuell gestalteten Einzel-, Doppel- und Mehrbettzimmern. Gemeinschaftsbäder und Toiletten befinden sich auf jeder Etage. Für größere Gruppen können Seminarräume als Schlafraum genutzt werden. Camping auf dem weitläufigen Außengelände ist ebenfalls möglich.

Unsere Zimmeraufteilung

Insgesamt bis zu 48 Betten in 15 individuell eingerichteten Zimmern.

| 1. OG (10 Zimmer) | Pers. | 2. UG (5 Zimmer) | Pers. |
|---|--------------|---|--------------|
| Pole Pole (2x Einzelbett) | 2 | Jelängerjeliher (2x Einzelbett, Waschbecken) | 2 |
| Abendrot (3x Einzelbett) | 3 | Wolkenreich (1,40 m Doppelbett – eine Matratze) <i>Geeignet für Paare</i> | 1–2 |
| Die Rose (3x Einzelbett) | 3 | Kajüte (1,40 m Doppelbett, Stockbett mit 2 Plätzen, eigene Dusche, Waschbecken) <i>Geeignet für Familien/Paare</i> | 3–4 |
| Luft und Liebe (3x Einzelbett) | 3 | Waldblick (1x Doppelbett mit 2 Matratzen, Stockbett mit 2 Plätzen, Waschbecken) <i>Geeignet für Familien/Paare</i> | 3–4 |
| Elefantenparade (3x Einzelbett) | 3 | Gartenblick (1x Doppelbett mit 2 Matratzen, 1 Stockbett mit 2 Matratzen, Waschbecken) <i>Geeignet für Familien/Paare</i> | 3–4 |
| Allgäu (3x Einzelbett, Waschbecken) | 3 | | |
| Spielwiese (1x Doppelbett mit 2 Matratzen, Kindernische mit 1,40 m Matratze, Waschbecken) <i>Geeignet für Familien/Paare</i> | 2–4 | | |
| Cotopaxi (1x Doppelbett mit 2 Matratzen, 1x Einzelbett) <i>Geeignet für Familien/Paare</i> | 2–3 | | |
| Indian Summer (4x Einzelbett) | 4 | | |
| Jodquelle (4x Einzelbett, Waschbecken) | 4 | | |
| Gesamt | 29–32 | Gesamt | 12–16 |

Übernachtungspreise im Haus

| Option | Personen | Preis pro Person / Nacht |
|----------------|----------|--------------------------|
| Einzelzimmer | 1 | 59 € |
| Doppelzimmer | 2 | 42 € |
| Mehrbettzimmer | 3–4 | 30 € |

Weitere Übernachtungsmöglichkeiten

Zusätzlich bieten wir flexible Erweiterungsmöglichkeiten an: Auf unserem Gelände finden je nach Zeltgröße etwa 20–40 Zelte sowie bis zu 15 Campingbusse Platz.

Nicht gebuchte Seminarräume können bei Bedarf als einfache Schlafsäle genutzt werden (eigene Isomatte und Schlafsack erforderlich). Alternativ kann eine Klappmatratze inkl. Leintuch für 7 € dazugebucht werden; der Schlafsack ist in jedem Fall selbst mitzubringen.

Schlafsaal und Camping werden erst ab einer Mindestbelegung von 10 Zimmern geöffnet – für eine sinnvolle wirtschaftliche Auslastung unseres Hauses.

| Option | Kapazität | Preis pro Person / Nacht |
|--------------|-----------------|--------------------------|
| Camping Zelt | ca. 20–40 Zelte | 15 € |
| Camping Bus | bis 15 Busse | 18 € |
| Schlafsaal | ca. 15 Personen | 18 € |

Externe Übernachtung / Platznutzung

Die Platznutzungspauschale deckt die Nutzung unserer Infrastruktur durch Tagesgäste ab: Außengelände (Wege, Pflege, Beleuchtung, Parkplatz) sowie Nutzung des Hauses (Toiletten, ggf. Duschen, Internet). Diese Kosten sind in den Übernachtungspreisen bereits enthalten.

| Personenzahl | Preis pro Person |
|-----------------|------------------|
| bis 15 Personen | 15 € |
| bis 30 Personen | 10 € |
| ab 30 Personen | 8 € |

Wichtige Hinweise zur Zimmerbuchung

Kurtaxe

Zusätzlich zur Übernachtung fällt eine Kurtaxe an, die direkt der Gemeinde Sulzberg zugutekommt:

- Erwachsene: 1,90 € pro Person / Tag
- Kinder und Jugendliche (6–15 Jahre): 1,50 € pro Person / Tag
- Kinder unter 6 Jahren: kostenfrei

Ausstattung

- Bettwäsche (Spannbettuch, Decken- und Kissenbezug): einmalig 7 €
- Handtücher: einmalig 3 €

Zimmerbezug & Check-out

- Zimmerbezug am Anreisetag ab 16:00 Uhr (frühere Anreise auf Anfrage möglich)
- Check-out bis 11:00 Uhr (Zimmer geräumt, Bettwäsche vor die Tür legen)
- Gepäck kann im Gemeinschaftsbereich zwischengelagert werden
- Seminarraumnutzung am Abreisetag bis max. 16:00 Uhr auf Anfrage

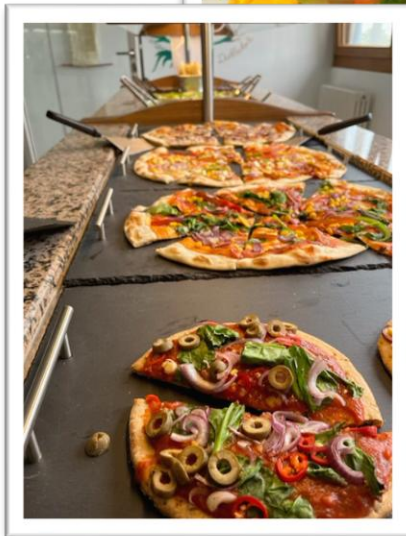
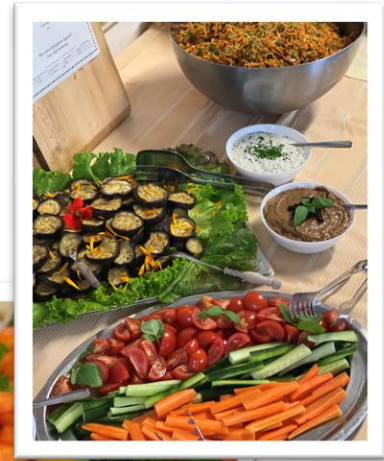
Weitere Hinweise

- Bei nur einer Übernachtung fällt ein Aufpreis von 10 € pro Person / Nacht an
- Übernachtungen sind grundsätzlich nur im Zeitraum des Seminars möglich
- Frühe Anreise der Seminarleitung ist möglich; Verpflegung in diesem Fall nur bei Gruppen ab 20 Personen

Kinderübernachtung

- 0–3 Jahre: kostenlos
- 4–7 Jahre: 50 % Rabatt
- 8–11 Jahre: 20 % Rabatt
- Babybett (inkl. Matratze & Leintuch, einmalig): 15 €
- Camping (Zelt/Wohnmobil) ab 4 Jahren: 5 € pro Nacht

6 Unsere Verpflegung



Mit Freude frisch zubereitetes Essen aus hochwertigen biologischen Lebensmitteln ist ein zentraler Bestandteil unseres Hauses und trägt wesentlich zur Wohlfühlatmosphäre deines Seminars bei.

Wir verwöhnen dich und deine Teilnehmenden täglich mit einem abwechslungsreichen, ausgewogenen Buffet:

- Frühstücksbuffet, Mittagsgemischtes mit Salat und Dessert sowie Abendessen inkl. Getränke (Wasser, Tee und Kaffee)
- Biologische und überwiegend regionale Lebensmittel – teilweise direkt aus unserem eigenen Garten
- Ausschließlich vegetarische Gerichte – auf Wunsch auch vegan und glutenfrei

Bitte beachte: Die nachfolgende Beschreibung ist ein Beispiel. Wir kochen saisonal und regional – überwiegend aus eigenem Garten – sodass es zu leichten Abwandlungen kommen kann.

| Mahlzeit | Preis p.P./Tag | Beschreibung |
|------------------|----------------|---|
| Frühstücksbuffet | 13 € | Hirse- oder Haferbrei, Müsli, Brot, Toastbrot Kuh-, Soja- und Hafermilch, verschiedene Aufstriche Obstkorb, Käsevariation, Konfitüre, Honig |
| Mittagsbuffet | 18 € | Saisonaler Blattsalat Frische, regionale, saisonale Bio-Küche: Gemüsegericht (Aufläufe, Gratin, Pfanne, Currys mit Beilage), oder Pizza, oder Lasagne Nachtisch |
| Abendbuffet | 14 € | Suppe mit Rohkostvariation Käse- und Rohkostplatte Brot in verschiedenen Sorten, Dips oder anderes warmes Gericht mit Rohkostvariation |

Wichtige Hinweise zur Verpflegung

- Auf Wunsch ist auch Halbpension möglich.
- Vollverpflegung ist ab 20 Personen buchbar (Dezember bis Februar bereits ab 15 Erwachsenen).
- Nachmittags öffnet auf Wunsch unser Café für Snacks und Kaffee (nicht in der Verpflegungspauschale enthalten). Uhrzeit bitte individuell mit der Gästebetreuung abstimmen.
- Snackpausen für die gesamte Gruppe können zusätzlich gebucht werden (vor- und/oder nachmittags, z. B. Kuchen, Butterbreze oder Obstkorb): 7 € pro Person und Pause.
- Wasser, Kaffee und Tee sind ganztägig in der Verpflegungspauschale enthalten.
- Weitere Getränke und Snacks sind zur Selbstbedienung erhältlich und werden pro Gast beim Check-out abgerechnet.

Essenszeiten:

- Frühstück: 08:00 – 09:00 Uhr
- Mittagessen: 13:00 – 14:00 Uhr
- Abendessen: 18:00 – 19:00 Uhr

Kinderverpflegung:

- 0–3 Jahre: kostenlos
- 4–7 Jahre: 50 % Rabatt
- 8–11 Jahre: 20 % Rabatt

Selbstversorgergruppen

Komplette Selbstversorgung ist nur an wenigen ausgewählten Wochenenden oder an Wochentagen auf Anfrage möglich.

Bis zu 50 Personen kann unsere Selbstversorgerküche gebucht werden. Der Speisesaal ist dabei nicht inklusive. Als Essbereich dient der Vorraum der Selbstversorgerküche, der je nach Gruppengröße entsprechend mit Tischen und Stühlen ausgestattet werden kann.

7 Getränke

- Tee, Wasser und Kaffee stehen ganztägig im Speisesaal inklusive zur Verfügung.
- Bier, Wein, Limonaden und Saftschorlen sind zur Selbstbedienung im Speisesaal sowie im Selbstversorgungsbereich erhältlich. Die Abrechnung erfolgt nach Verbrauch über die Gesamtrechnung oder individuell per Vertrauenskasse (nicht erfasster Konsum wird der Gesamtrechnung hinzugefügt).
- Eigene Getränke sind grundsätzlich nicht gestattet, sofern nichts anderes vereinbart wurde. Für mitgebrachte Getränke fällt eine Korkpauschale pro Person an.

8 Unser Service für dich

Sobald wir deine verbindliche Buchung erhalten haben, bieten wir dir kostenlos folgenden Service:

Website

Wenn dein Seminar öffentlich ist, veröffentlichen wir es gerne in unserem Veranstaltungskalender.

Social Media & Newsletter

Auf Wunsch bewerben wir deine Veranstaltung über unsere Kanäle und im Newsletter.

Teilnehmendenmanagement

- Anmeldung der Teilnehmenden direkt über unseren Buchungslink
- Verpflegungs- und Übernachtungswünsche gehen direkt an uns
- Auf Wunsch direkte Rechnungsstellung an die Teilnehmenden
- Unsere Gästebetreuung übernimmt die Zimmerverteilung und steht im direkten Kontakt
- Regelmäßiger Abgleich der Anmeldungen mit dir als Seminarleitung
- Entlastung deiner Organisation durch umfassende Betreuung vor Ort

Abrechnung

Die Rechnung für Raummiete und gebuchtes Equipment erhältst du als Seminarleitung nach dem Seminar. Es ist keine Anzahlung notwendig.

Gesamtrechnung (optional)

Auf Wunsch erhalten die Teilnehmenden keine Einzelrechnungen. Die Anmeldung erfolgt weiterhin über den Buchungslink; die Abrechnung läuft gesammelt über eine Gesamtrechnung an dich.

9 Voraussetzung einer Buchung

Voraussetzungen & Mindestbelegung

Grundsätzlich ist eine Buchung in unserem Haus ab 20 erwachsenen Personen möglich, um eine wirtschaftlich sinnvolle Auslastung sicherzustellen. In den Monaten Januar und Februar ist eine Buchung bereits ab 15 erwachsenen Personen möglich. In jedem Fall gilt eine Mindestbelegung von 10 gebuchten Zimmern.

Voll- & Halbpension

Voll- oder Halbpension ist im Rahmen der oben genannten Voraussetzungen buchbar.

Kleinere Gruppen (unter 20 Personen)

In den Monaten Januar und Februar sind Gruppen ab 15 Personen möglich. Unterhalb von 20 Personen kann in anderen Zeiträumen eine Buchung gegen Ausfallpauschale erfolgen.

Bei Unterschreitung der Mindestteilnehmendenzahl von 20 Personen berechnen wir für Voll- oder Halbpension eine Ausfallpauschale von 45 € pro Person und Tag. Diese entsteht aufgrund von Leerständen sowie gleichbleibenden Personal- und Betriebskosten, die auch bei geringerer Belegung anfallen.

Selbstversorgung

Für Selbstversorgergruppen gelten die gleichen Voraussetzungen:

- Januar & Februar: ab 15 Personen möglich
- März bis November: ab 20 Personen möglich
- Mindestbelegung: 10 Zimmer
- Nutzung der Selbstversorgerküche: 50 € pro Tag
- Einmalige Endreinigung: 50 € (inkl. Töpfe, Geschirrtücher, Spülmittel, Schwämme)

Bei Unterschreitung der Mindestteilnehmendenzahl wird eine Ausfallpauschale von 30 € pro Person und Tag berechnet.

10 Stornierung durch den Veranstaltenden

Verbindliche Buchung & Stornierung

Mit deiner verbindlichen Buchung reservieren wir die vereinbarten Seminarräume inkl. Ausstattung und beauftragen ggf. gewünschte Sonderleistungen. Das Seminarhaus Sulzbrunn kann dadurch andere Anfragen für diesen Zeitraum nicht berücksichtigen.

Stornierungsgebühren werden auf Basis des Gesamtbetrags berechnet. Dieser setzt sich zusammen aus Raumkosten, gebuchter Ausstattung, Sonderleistungen sowie die Ausfallpauschalen für die Mindestteilnehmendenzahl.

Stornostaffel:

| Zeitpunkt vor Seminarbeginn | Stornogebühr |
|-----------------------------|------------------------|
| bis 365 Tage vorher | kostenfrei |
| ab 364 Tage vorher | 10 % des Gesamtbetrags |
| ab 180 Tage vorher | 20 % des Gesamtbetrags |
| ab 90 Tage vorher | 30 % des Gesamtbetrags |
| ab 60 Tage vorher | 50 % des Gesamtbetrags |
| ab 30 Tage vorher | 70 % des Gesamtbetrags |
| ab 7 Tage vorher | 95 % des Gesamtbetrags |

Bei mehrtägigen Seminaren werden für die Berechnung maximal 3 volle Tage bzw. 3 Übernachtungen als Grundlage herangezogen.

Unabhängig von der angemeldeten Teilnehmendenzahl berechnen wir bei der Stornogebühr immer nur die Ausfallpauschale für 20 Teilnehmende.

Rechenbeispiele zur Stornogebühr

Beispiel A – mit Vollverpflegung

Seminar für 25 Personen über 2 Nächte (Fr–So) inkl. Vollverpflegung und Yogaraum:

| Leistung | Berechnung | Betrag |
|---------------------|-----------------------------|----------------|
| Yogaraum | 2 Tage × 95 € | 190 € |
| Matten & Decken | pauschal | 25 € |
| Ausfallpauschale | 20 Personen × 2 Tage × 45 € | 1.800 € |
| Gesamtbetrag | | 2.015 € |

Die tatsächliche Stornogebühr richtet sich nach dem Zeitpunkt der Stornierung gemäß der Stornostaffel.

Beispiel B – mit Selbstverpflegung

Seminar für 20 Personen über 2 Nächte mit Selbstverpflegung und Lichtquelle:

| Leistung | Berechnung | Betrag |
|----------------------|-----------------------------|----------------|
| Lichtquelle | 2 Tage × 80 € | 160 € |
| Selbstversorgerküche | 2 Tage × 50 € | 100 € |
| Ausfallpauschale | 20 Personen × 2 Tage × 30 € | 1.200 € |
| Gesamtbetrag | | 1.460 € |

Die tatsächliche Stornogebühr richtet sich nach dem Zeitpunkt der Stornierung gemäß der Stornostaffel.

11 Weitere wichtige Hinweise

Hausregeln

- Nachtruhe ab 22:00 Uhr.
- Unser Haus ist tierfrei – das Mitbringen von Haustieren ist weder im Haus noch auf dem Campingplatz gestattet.
- Der Parkplatz befindet sich ca. 5 Gehminuten vom Haus entfernt. Direktes Parken am Haus ist nicht möglich. Zum Be- und Entladen darf bis zum Seiteneingang vorgefahren werden (bitte Beschilderung beachten, nicht vor den Haupteingang fahren).
- Unser Haus ist ein schuhfreier Bereich. Bitte bringe eigene Hausschuhe mit. Ersatzhausschuhe stehen bei Bedarf zur Verfügung.
- Bitte keine Materialien an Wänden befestigen. Pinnwände und Flipcharts können ausgeliehen werden.
- In Räumen mit Holzboden sind Essen und offene Getränke nicht erlaubt. Abstellmöglichkeiten stehen außerhalb der Räume bereit.
- Bitte ausschließlich gebuchtes Equipment verwenden.
- Holzböden bitte nicht barfuß betreten.
- Das Seminarhaus ist Teil der Gemeinschaft Sulzbrunn. Mitglieder können an den Mahlzeiten (mittags und abends) teilnehmen. Bei möglichen Konflikten im Seminarablauf bitten wir um vorherige Rücksprache.

Ökologischer & nachhaltiger Rahmen

Die Gemeinschaft Sulzbrunn ist ein gemeinwohlorientiertes Mehrgenerationen-Ökodorf im Allgäuer Voralpenland, umgeben von Wäldern und Wiesen. Auf unserem Gelände entspringt eine Jodquelle, die dem Ort seinen Namen Sulzbrunn (salziger Brunnen) gibt und historisch zur Entstehung eines Kurortes beitrug.

Wir sind gemeinwohlfertifiziert und handeln nicht primär gewinnorientiert, sondern im Sinne eines positiven Beitrags für Mensch und Natur. Ein respektvolles, diskriminierungsfreies Miteinander ist für uns selbstverständlich – unabhängig von Herkunft, Geschlecht, Religion oder sexueller Orientierung.

Unser Haus wird ressourcenschonend betrieben. Wir bitten auch unsere Gäste, diesen Ansatz während ihres Aufenthalts aktiv mitzutragen. Unsere Gästebetreuung gibt vor Ort eine kurze Einführung zum ressourcenschonenden Umgang im Haus. Mit deinem Aufenthalt wirst du Teil dieses nachhaltigen Ansatzes – wir freuen uns sehr darüber.

12 Deine Anfrage

Möchtest du wissen, ob dein Wunschtermin noch frei ist und was es für dich konkret kostet? Wir erstellen dir gerne ein unverbindliches Angebot.

Bitte sende uns deine Anfrage per Mail an:



Carmen Mair – Seminarhausleitung

Seminarhaus Sulzbrunn | Sulzbrunn 2 | 87477 Sulzberg
info@seminarhaus-sulzbrunn.de | 0170-1014864

Gemeinschaft Sulzbrunn • Sulzbrunn 2 • 87477 Sulzberg • Tel. +49 0170-1014864 • info@seminarhaus-sulzbrunn.de • sulzbrunn.org

Registergericht Kempten, Registernummer 1113 • IBAN: DE30733500000516033727 • BIC: BYLADEM1ALG • Vorstand: Martin Nagler, Leo Frühschütz • USt-Nr.: DE303993753